


Первый заместитель министра природных ресурсов  
Забайкальского края

 В.В. Шрейдер  
29 августа 2025 год

**Акт**  
**лесопатологического обследования № 2025-2-49**  
**лесных насаждений Акшинского лесничества**  
**Забайкальского края (субъект Российской Федерации)**

Способ лесопатологического обследования: 1. Визуальный ☒ **V**  
2. Инструментальный ☐

Место проведения

Участковое лесничество	Урочище (дача)	Квартал	Выдел	Площадь выдела, га	Лесопато - логический выдел	Площадь лесопато- логического выдела, га
Усть-Илинское	-	30	21	55,0	-	-

Лесопатологическое обследование проведено на общей площади 55,0 га.

Кадастровый номер участка: \_\_\_\_\_ - \_\_\_\_\_

(для участков, предоставленных в постоянное (бессрочное) пользование, аренду)

Документ на право пользования:

\_\_\_\_\_  
(тип документа о праве пользования, дата, номер, вид разрешенного использования лесов)

## 1. Визуальное (рекогносцировочное) лесопатологическое обследование

(раздел включается в акт, в случае проведения лесопатологического обследования визуальным способом).

Наземное ☒ Дистанционное ☐

1.1. На площади 55 га фактическая таксационная характеристика лесного насаждения соответствует (не соответствует) таксационному описанию (нужное подчеркнуть).

Причины несоответствия: давность лесоустройства, 1997 г.

Ведомость участков с выявленными несоответствиями приведена в приложении 1 к Акту.

1.2. Лесные насаждения с нарушенной и утраченной устойчивостью выявлены на площади 55 га:

Участковое лесничество	Урочище (дача)	Квартал	Выдел	Площадь (га) насаждений		Причины обследования, повреждения
				с нарушенной устойчивостью	с утраченной устойчивостью	
1	2	3	4	5	6	7
Усть-Илинское	-	30	21	55	-	854-беглый низовой пожар
Итого				55	-	1-3 летней давности

Состояние обследованных лесных насаждений приведено в приложениях 1.1-1.4 к Акту в зависимости от метода проведения ЛПО.

1.3. В обследованных лесных насаждениях прогнозируется:

Прогноз	Площадь в га
1	2
Ослабление лесных насаждений	55
Усыхание лесных насаждений различной степени	-
Развитие очагов различной степени	-

1.4. Обнаружено загрязнение лесного участка отходами и выбросами:

промышленными ☐ бытовыми ☐

Вид загрязнения	Размеры загрязнения			Объем, куб. м	Площадь загрязнения, га
	длина, м	ширина, м	высота, м		
1	2	3	4	5	6

## ЗАКЛЮЧЕНИЕ

Оценка текущего санитарного и лесопатологического состояния лесных насаждений:

Квартал 30 выдел 21 Кср.нас. = 1,91

Деревья нормально развиты, крона густая, нормальной формы, окраска и величина хвои (листвы) нормальные, прирост текущего года нормального размера, подрост благонадежный (среднее облиствование кроны и пропорционально развитые по высоте и диаметру стволики) повреждения вредителями и поражение болезнями отсутствуют, без механических повреждений стволов, ран, дупел, порубочные от незаконных рубок, валежник находятся в заключительной стадии перегнивания их уборка не требуется.

В соответствии с Правилами Санитарной безопасности в лесах, утвержденными Постановлением Правительства РФ от 09.12.2020г № 2047, мероприятия по предупреждению распространения вредных организмов назначаются в сильно ослабленных, усыхающих и погибших насаждениях. Проведение лесопатологического обследования инструментальным способом нецелесообразно.

Участковое лесничество	Урочище (дача)	Квартал	Выдел	Площадь выдела, га	Лесопатологический выдел	Площадь лесопатологического выдела, га	Вид Мероприятия	Рекомендуемый срок проведения мероприятия
1	2	3	4	5	6	7	8	9
Усть-Илинское	-	30	21	55	-	-	Не требуется	-

Дата проведения обследования: 10.06.2025г.

Исполнитель работ по проведению лесопатологического обследования:

Фамилия, имя и отчество (при наличии) Сазонова Наталья Александровна

Организация: Акшинский участок КГСАУ «Забайкаллесхоз»

Должность: Инженер

Подпись с.а.ф. Телефон: 8(30231) 3-14-65



**Ведомость участков леса с выявленными несоответствиями таксационным описаниям**

Субъект Российской Федерации Забайкальский край Лесничество Акинское

Участковое лесничество Усть-Илинское Урочище (лесная дача) -

Год проведения лесоустройства	Номер квартала	Номер выдела	Площадь выдела, га	Целевое назначение лесов	Категория защитных лесов	ОЗУ	Источник данных	Номер лесопатологического выдела	Площадь лесопатологического выдела, га	Таксационная характеристика									Заложено пробных площадей		
										состав	порода	возраст, лет	средняя высота, м	средний диаметр, см	тип леса	полнота	бонитет	запас, куб. м/га	количество, шт.	Общая площадь, га	
1	2	3	4	5	6	7	8	9	10	11	12	13	14	15	16	17	18	19	20	21	
1997	30	21	55	Эксплуатационные леса	-	-	ТО	х	х	6Б4Ос	Ос	35	11	10	РДД	0,7	4	70			
											Б	40*	17*	16*	РДД	0,4*	4	46*			
											Б	40*	17*	16*	РДД	0,4*	4	46*	1*		
										Погибшая часть насаждения 10Б*	Б	40*	17*	16*							

Условные обозначения:

ТО - таксационные описания, Ф - фактическая характеристика лесного насаждения, \*-акт натурного обследования

Исполнитель работ по проведению лесопатологического обследования:

Фамилия, имя и отчество (при наличии) Сазонова Наталья Александровна Подпись Саз

Результаты проведения лесопатологического обследования лесных насаждений за июнь 2025 г.

Субъект Российской Федерации Забайкальский край Лесничество Акшинское

Участковое лесничество Усть-Илинское Урочище (лесная дача) -

Номер квартала	Номер выдела	Площадь выдела, га	Целевое назначение лесов	Категория защитных лесов	УС О	Номер лесопатологического выдела	Площадь лесопатологического выдела	Таксационная характеристика лесного насаждения										Число деревьев на		Распределение деревьев по категориям состояния, % от запаса												Причина ослабления, повреждения	33	34	35	36	Назначенные мероприятия
								состав	порода	возраст	средняя высота, м	средний диаметр, см	тип леса	полнота	бонитет	запас, куб. м/га	без признаков ослабления	ослабленные	сильно ослабленные	усыхающие	свежий сухой	свежий ветровал	свежий бурелом	старый сухой	старый ветровал	старый бурелом											
1	2	3	4	5	6	7	8	9	10	11	12	13	14	15	16	17	18	19	20	21	22	23	24	25	26	27	28	29	30	31	32	854*					
30	21	55	Эксплуатационные леса	-	-	-	-	10Б*	Б	40*	17*	16*	РДД	0,4*	4	46*		35		45		17															
									Погибшая часть насаждения 10Б*	Б	40*	17*	16*			1*																					

Условные обозначения - деревья не подлежат рубке - деревья подлежат рубке.

854\* - беглый низовой пожар 1-3 летней давности

Исполнитель работ по проведению лесопатологическому обследованию:

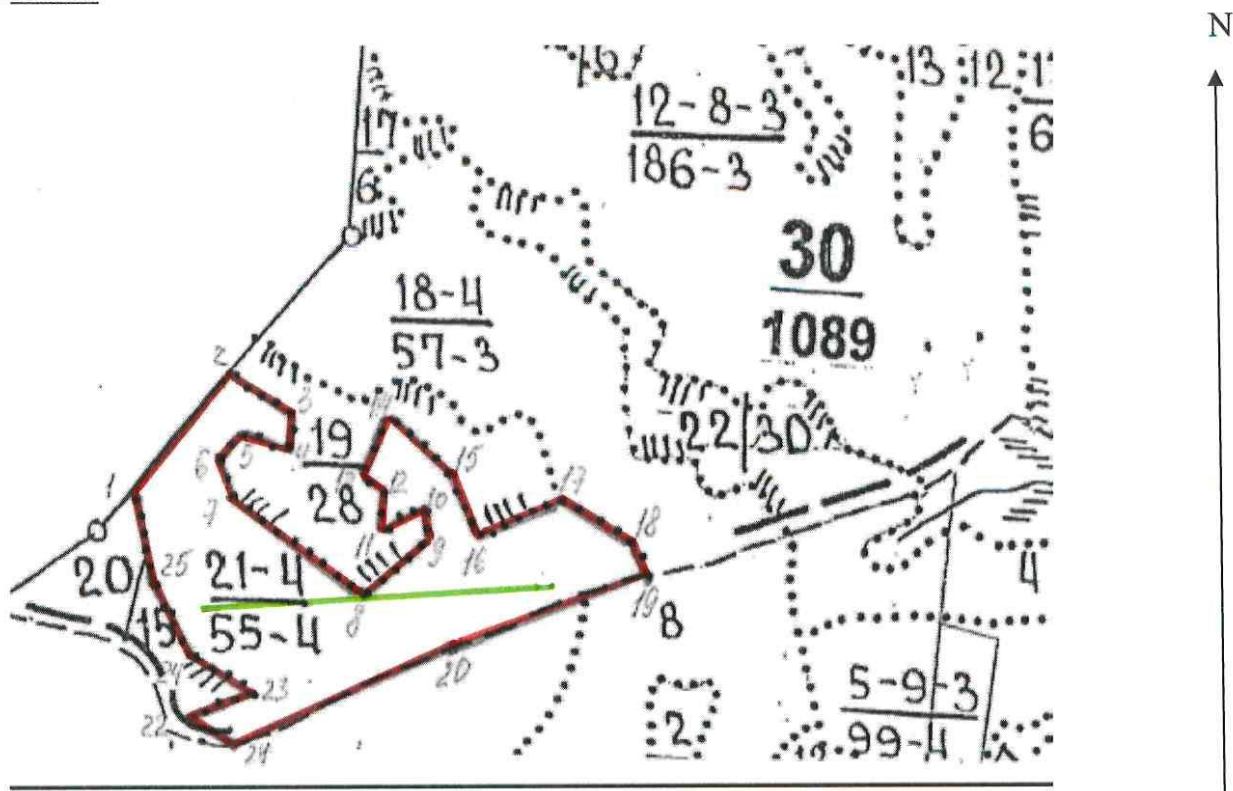
Фамилия, имя и отчество (при наличии) Сазонова Наталья Александровна Подпись

Дата составления документа: 07.07.2025г.

*Саз*

### Абрис участка

Масштаб 1: 25000



Условные обозначения:  - обследуемая площадь  
 - маршрутный ход

N квартала	N выдела	N лесопатологического выдела	Размеры ленты (круговой площадки) перече́та					Координаты начала, конца и поворотных точек лент перече́та/центров круговых площадок перече́та	
			N ленты (площадки)	длина, м	ширина, м	радиус, м	площадь, га		
30	21							50.218673	113.938828
								50.217850	113.921758



**Пространственное размещение лесопатологических выделов**  
(включается в Акт при выделении лесопатологических выделов, для указания пространственного расположения поврежденных и погибших насаждений)

Номера точек	Координаты		Длина, м
1-2	50.218753	113.919529	422
2-3	50.221676	113.923415	195
3-4	50.220820	113.925875	90
4-5	50.220107	113.925732	134
5-6	50.220143	113.924235	103
6-7	50.219679	113.923129	115
7-8	50.219002	113.923593	450
8-9	50.216827	113.929440	220
9-10	50.217968	113.931543	60
10-11	50.218859	113.931615	127
11-12	50.218503	113.930260	77
12-13	50.219287	113.929939	82
13-14	50.219608	113.929333	156
14-15	50.220856	113.930224	220
15-16	50.220036	113.932149	178
16-17	50.218539	113.934467	269
17-18	50.219430	113.937248	235
18-19	50.218503	113.940314	92

19-20	50.218004	113.941062	605
20-21	50.215187	113.931436	683
21-22	50.213120	113.923129	162
22-23	50.213761	113.923343	210
23-24	50.214153	113.925055	198
24-25	50.215223	113.922202	252
25-1	50.216970	113.920527	223

Исполнитель работ по проведению лесопатологического обследования:

Фамилия, имя и отчество (при наличии) Сазонова Наталья Александровна

Подпись Саз

Дата составления документа 07.07.2025 г.



## Акт натурного обследования

10.06.2025г.

Комиссия в составе:

Инженер Акшинского участка КГСАУ «Забайкаллесхоз» Сазонова Н.А.

Участковый лесничий Усть-Илинского участкового лесничества Чупров В.М.

провела обследование участка, расположенного в

Субъект РФ: Забайкальский край, лесничество: Акшинское

Участковое лесничество: Усть-Илинское. Квартал: 30 выдел 21.

Площадь выдела: 55,0 га

Согласно материалам лесоустройства 1997 года

участок имеет следующие таксационные характеристики:

Состав: 6Б4Ос, Возраст: 35 лет, Ср. диаметр 10 см, Высота: 11 м.

Тип леса: РДД. Полнота: 0,7. Бонитет: 4. Запас: 70 куб/га.

При проведении обследования выявлено, что

характеристика не соответствует таксационному описанию.

Выявлены текущие показатели:

Состав: 10Б/погибшая часть насаждения 10Б; Возраст: 40 лет; Ср. диаметр: 16 см;

Высота: 17 м; Тип леса: РДД. Полнота: 0,4. Бонитет: 4. Запас: 46/1 куб/га.

Возобновление: нет.

Члены комиссии:

Инженер Акшинского участка КГСАУ «Забайкаллесхоз» Сазонова Н.А.

Участковый лесничий Усть-Илинского участкового лесничества Чупров В.М.



АКЦИОНСКИЙ УСТЬ-ЛИНСКОЕ  
КАТЕГОРИЯ ЗАЩИТНОСТИ: СПЕЦ

к следиполосы

[illegible]